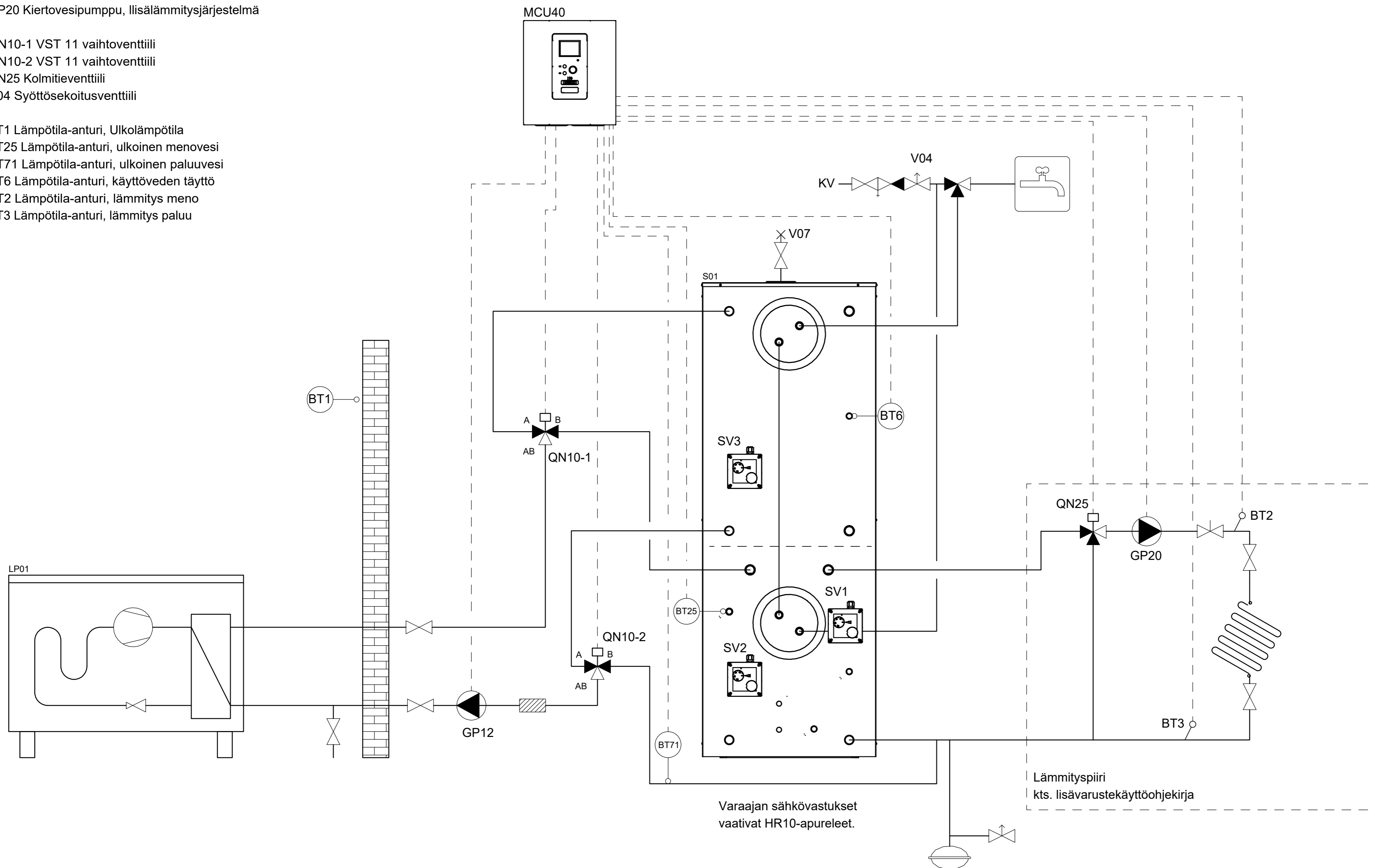


LP01 Ilma-vesilämpöpumppu  
 S01 GTV HYBRID 500  
 SV1 Sähkövastus, lämmityspiiri, Porras 1  
 SV2 Sähkövastus, lämmityspiiri, Porras 2  
 SV3 Sähkövastus, Käyttövesi

GP12 Kiertovesipumppu, lämpöpumpun lataus  
 GP20 Kiertovesipumppu, Ilisälämmitysjärjestelmä

QN10-1 VST 11 vaihtventtiili  
 QN10-2 VST 11 vaihtventtiili  
 QN25 Kolmitieventtiili  
 V04 Syöttösekoitusventtiili

BT1 Lämpötila-anturi, Ulkolämpötila  
 BT25 Lämpötila-anturi, ulkoinen menovesi  
 BT71 Lämpötila-anturi, ulkoinen paluuvesi  
 BT6 Lämpötila-anturi, käyttöveden täyttö  
 BT2 Lämpötila-anturi, lämmitys meno  
 BT3 Lämpötila-anturi, lämmitys paluu



Varaajan sähkövastukset  
 vaativat HR10-apureleet.

Lämmityspiiri  
 kts. lisävarustekäyttöohjekirja

Merkki	Muutos	Pvm	Muutt.	Hyy	GTV HYBRID 500 + MONO IVLP	Pirt.	2014-09-20 JFa	<b>KAUKORA OY</b> J A S P I Tuotekatu 11, 21200 Raisio, Finland www.kaukora.fi	Ent.	Uusi
						Tark.			L000406	
						Hyy.				